



Fűtőszál Polar Lite (SDL) és Polar Ideal (SDI) klíma kültéri egységekhez

Beépítési utasítás

A fűtőszál a kültéri egységek lejegesedésének megakadályozására szolgál. A termék utólagosan építhető be a Polar Lite (SDL) és Polar Ideal (SDI) klíma kültéri egységekbe. A fűtőszál vezérlését a berendezések panelje biztosítja, külön vezérlés beépítése nem szükséges, egyúttal tilos.

Biztonságtechnikai előírások:

- A termék biztonságos használata érdekében kérem, figyelmesen olvassa el az utasításokat, és ismerkedjen meg a képekkel.
- A beépítést a leírásban feltüntetettek szerint, annak sorrendjében végezze el.
- A beépítés megkezdése előtt áramtalanítsa a klímaberendezést. Győződjön meg arról mérőműszer vagy fázisceruza segítségével, hogy a berendezés garantáltan feszültségmentes legyen.
- Soha ne használja vagy építse be a terméket, ha az bármilyen módon sérült.
- Ha a beépítés során a termék sérül, ne használja azt.
- A fűtőkábel nem javítható. Az esetlegesen sérült kábel cseréjéhez kérje a forgalmazó segítségét.
- Ne szerelje a fűtőszálat úgy, hogy a kábel melegítő részei keresztezik egymást.
- Ne hajtsa- vagy gyűrje össze a kábelt.
- Ha a hőmérséklet -5°C fok alatt van, ne végezze el a beépítést.
- Ne építse be a fűtőszálat a leírástól eltérő berendezésbe és más funkcióba.

A csomag tartalma:

- 1 db fűtőszál
- 6 db rögzítő lemez
- 6 db csavar

A beépítés menete:

1. Áramtalanítsa a kültéri egységet

2. Szerelje le a kültéri egység fedő lemezét



3. Szerelje le a kültéri egység előlapját



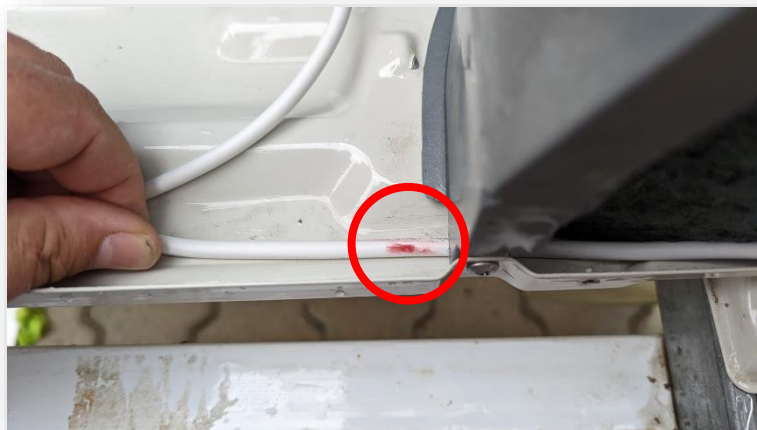
4. Emelje ki a ventilátort és a ventilátor bakot, és helyezze oldalra. Nem szükséges a ventilátor elektromos kábelének lecsatlakoztatása



5. Fűzze át a fűtőszál a képen látható helyen



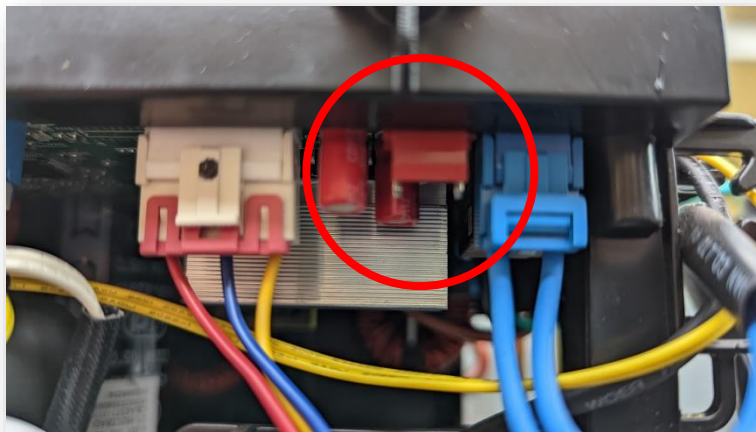
6. A fűtőszál melegedő szakaszának kezdetét egy piros jelzés jelöli. Húzza át a kábelt eddig a jelölésig.



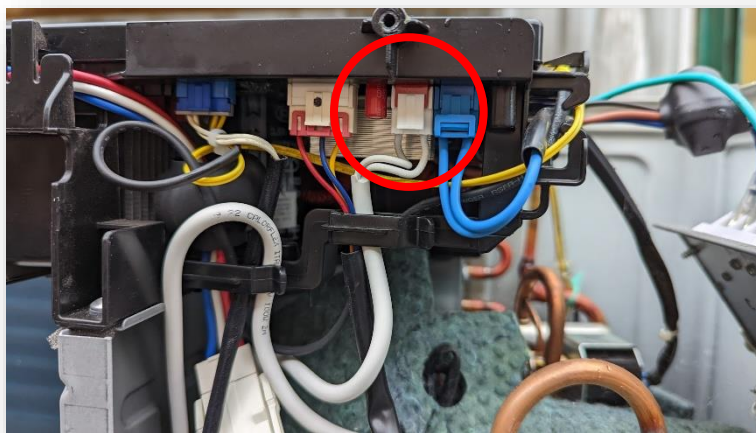
7. A kábel kompresszor felöli nem fűtött részét fűzze fel a vezérlő panel csatlakozó dobozáig. Nem szükséges a vezérlő panel dobozának kinyitása és a vezérlő panel kiszerezése sem.



8. A fűtőkábelt a panel piros csatlakozó kapcsára kell csatlakoztatni.



9. Csatlakoztassa a fűtőkábelt a piros sorkapocsra.



10. Fúrjon 6 db 2,5 mm átmérőjű furatot a cseptálcán a 13. pontban látható helyeken.



11. Helyezze el a fűtőszálat a tálcában.

12. Rögzítse azt a csomagban található csavarokkal és rögzítő lemezekkel 6 ponton



13. Kész állapotban a fűtőszálnak a kép szerint kell elhelyezkednie a cseptálcában



14. Helyezze vissza a ventilátort és a ventilátor bakot.



15. Szerelje vissza a berendezés előlapját.



16. Szerelje vissza a berendezés fedlapját.



17. Rögzítse a csavarokat.



18. Ellenőrizze a berendezés működését, vibrációmentességét.